

成績評価について

GPAにより学生の成績を客観的に評価するとともに、学年ごとにGPAの分布（ヒストグラム）を作成し、ホームページに公表している。

GPAの計算

・成績とポイントの換算

90～ → 4ポイント

80～ → 3ポイント

70～ → 2ポイント

60～ → 1ポイント

不可 → 0ポイント

・個人ごとに、科目のポイントより、科目の単位を考慮し加重平均をとる。

加重平均計算式

$$\text{GPA} = \frac{[\text{科目1のポイント}] \times [\text{科目1の単位}] + [\text{科目2のポイント}] \times [\text{科目2の単位}] + \dots}{[\text{単位数の合計}]}$$

- ・学年ごとに、GPA を次のデータ区間について整理しヒストグラムを作成

データ区間

0～0.5

0.5～1.0

1.0～1.5

1.5～2.0

2.0～2.5

2.5～3.0

3.0～3.5

3.5～4.0

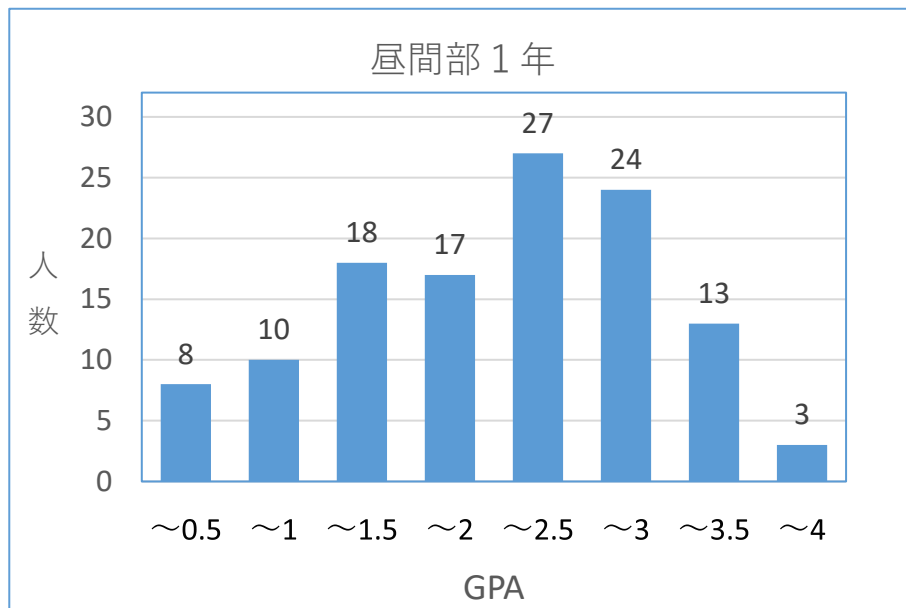
- ・ヒストグラムを棒グラフにして公表

2019 年度 GPA 結果

◎昼間部

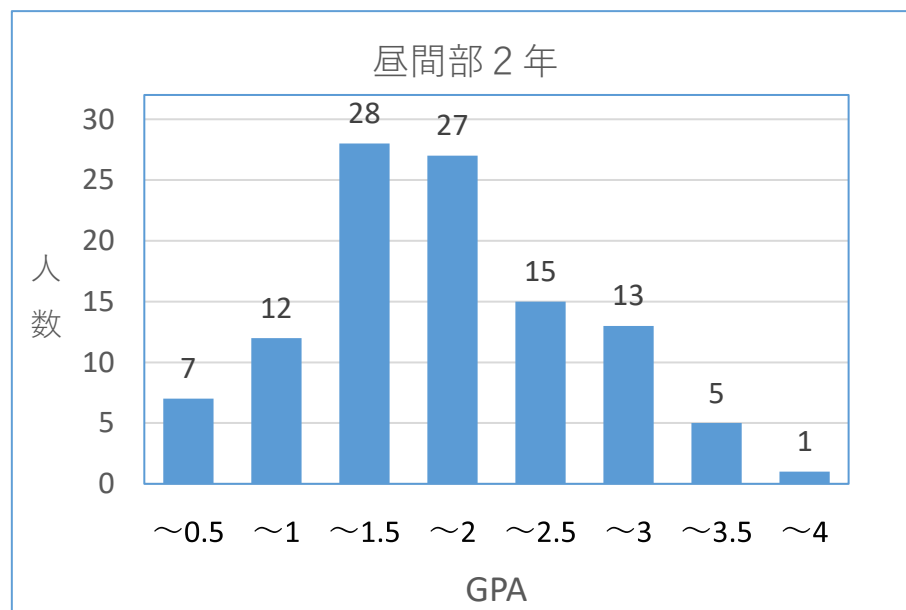
1 年

区間	人数
~0.5	8
~1	10
~1.5	18
~2	17
~2.5	27
~3	24
~3.5	13
~4	3
計	120



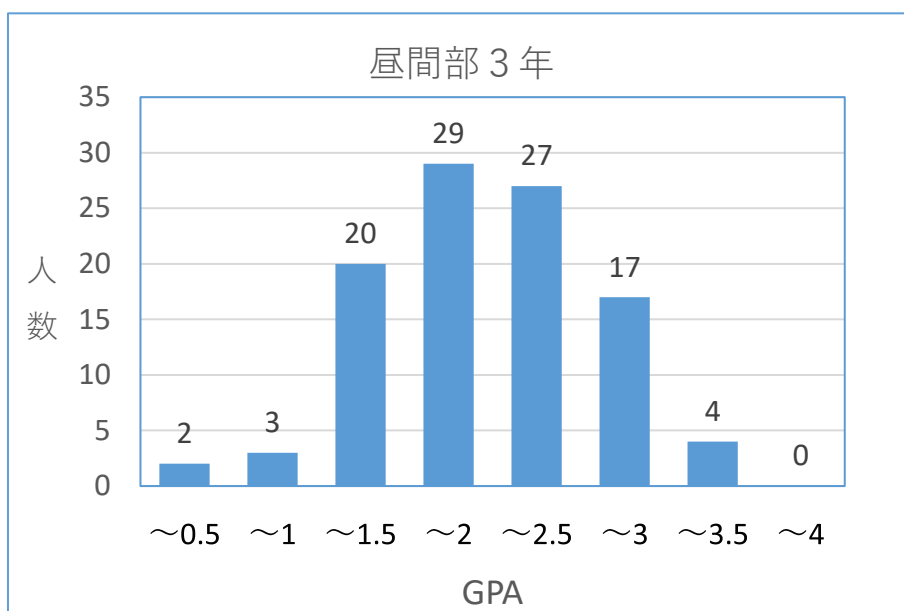
2 年

区間	人数
~0.5	7
~1	12
~1.5	28
~2	27
~2.5	15
~3	13
~3.5	5
~4	1
計	108



3年

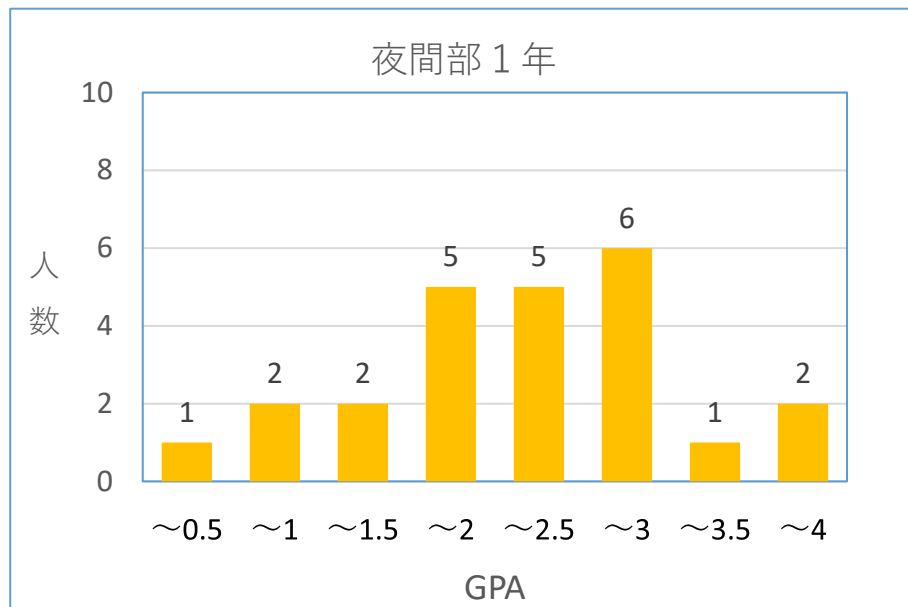
区間	人数
~0.5	2
~1	3
~1.5	20
~2	29
~2.5	27
~3	17
~3.5	4
~4	0
計	102



◎夜間部

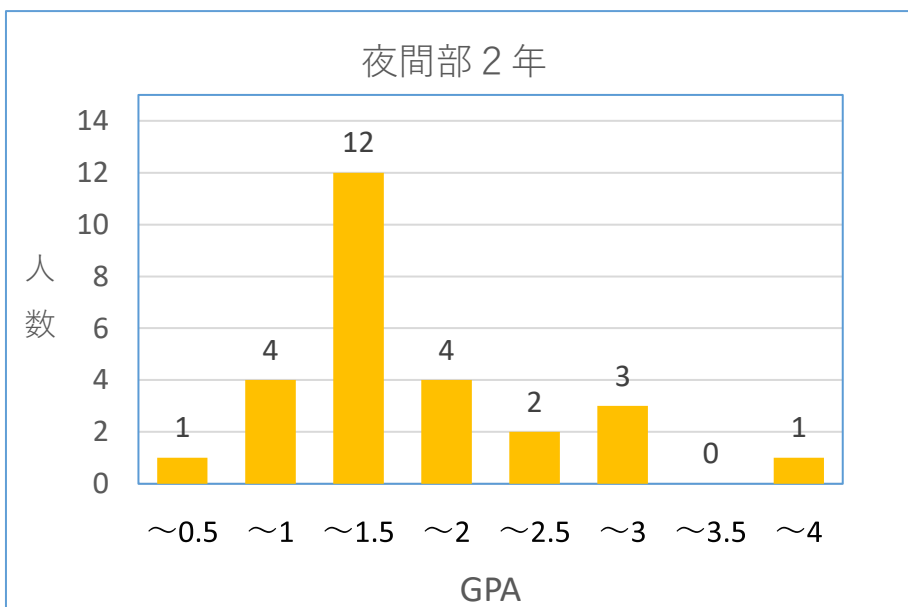
1年

区間	人数
~0.5	1
~1	2
~1.5	2
~2	5
~2.5	5
~3	6
~3.5	1
~4	2
計	24



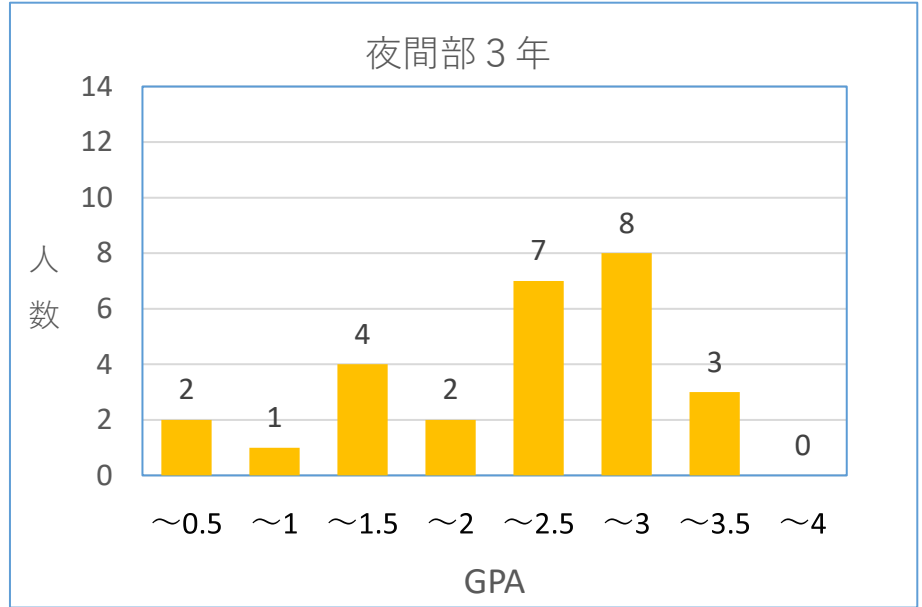
2年

区間	人数
~0.5	1
~1	4
~1.5	12
~2	4
~2.5	2
~3	3
~3.5	0
~4	1
計	27



3年

区間	人数
~0.5	2
~1	1
~1.5	4
~2	2
~2.5	7
~3	8
~3.5	3
~4	0
計	27



4年

区間	人数
~0.5	2
~1	2
~1.5	2
~2	6
~2.5	3
~3	11
~3.5	2
~4	0
計	28

