

## 成績評価について

GPAにより学生の成績を客観的に評価するとともに、学年ごとにGPAの分布（ヒストグラム）を作成し、ホームページに公表している。

## GPAの計算

### ・成績とポイントの換算

90～ → 4ポイント

80～ → 3ポイント

70～ → 2ポイント

60～ → 1ポイント

不可 → 0ポイント

・個人ごとに、科目のポイントより、科目の単位を考慮し加重平均をとる。

## 加重平均計算式

$$\text{GPA} = \frac{[\text{科目1のポイント}] \times [\text{科目1の単位}] + [\text{科目2のポイント}] \times [\text{科目2の単位}] + \dots}{[\text{単位数の合計}]}$$

- ・学年ごとに、GPA を次のデータ区間について整理しヒストグラムを作成

データ区間

0～0.5

0.5～1.0

1.0～1.5

1.5～2.0

2.0～2.5

2.5～3.0

3.0～3.5

3.5～4.0

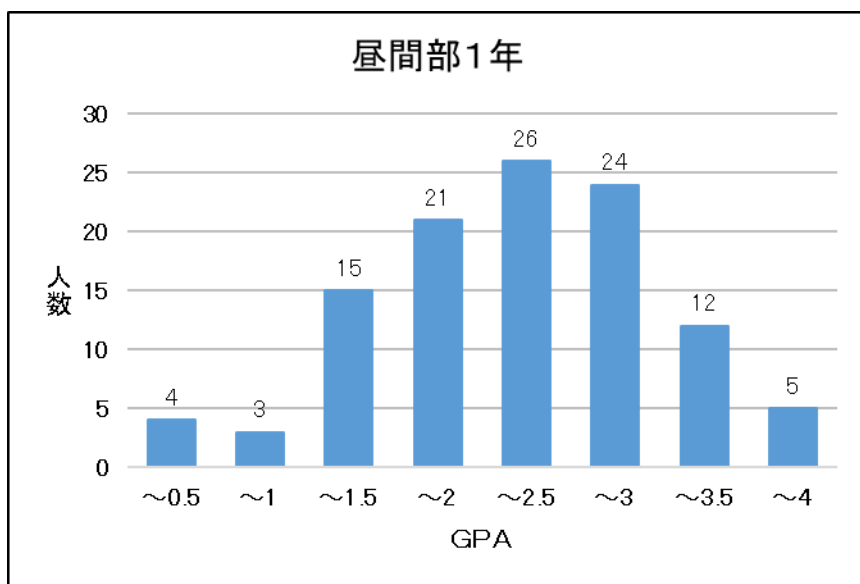
- ・ヒストグラムを棒グラフにして公表

## 2022年度 GPA 結果

◎昼間部

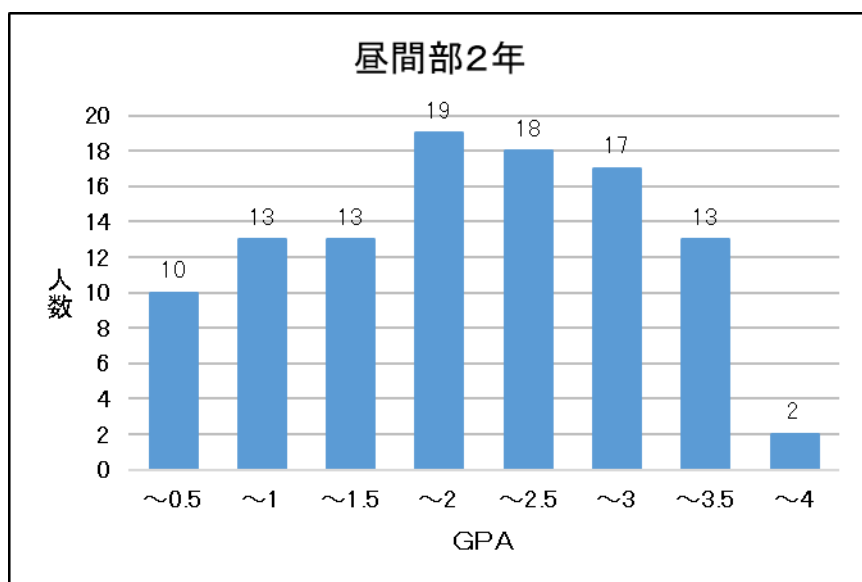
1年

| 区間   | 人数  |
|------|-----|
| ~0.5 | 4   |
| ~1   | 8   |
| ~1.5 | 24  |
| ~2   | 46  |
| ~2.5 | 29  |
| ~3   | 13  |
| ~3.5 | 3   |
| ~4   | 0   |
| 計    | 127 |



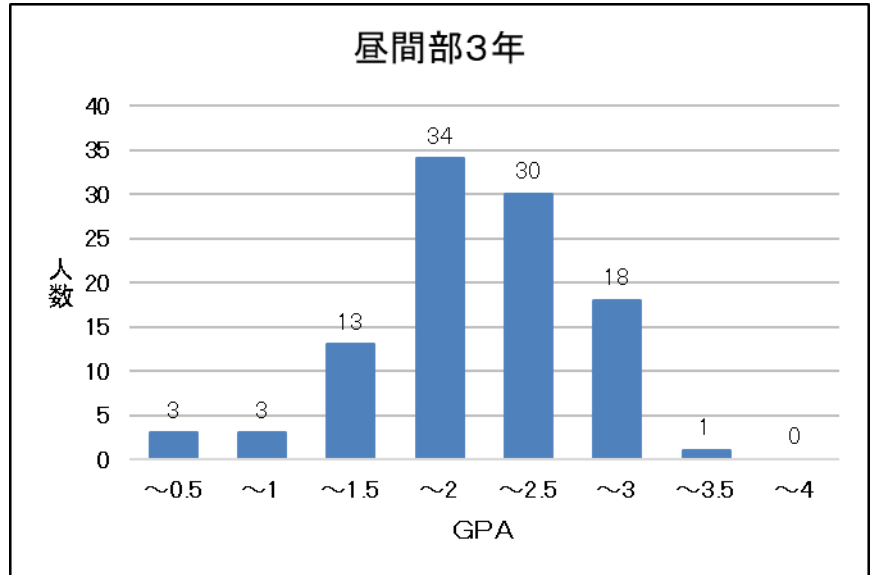
2年

| 区間   | 人数  |
|------|-----|
| ~0.5 | 10  |
| ~1   | 13  |
| ~1.5 | 13  |
| ~2   | 19  |
| ~2.5 | 18  |
| ~3   | 17  |
| ~3.5 | 13  |
| ~4   | 2   |
| 計    | 105 |



3年

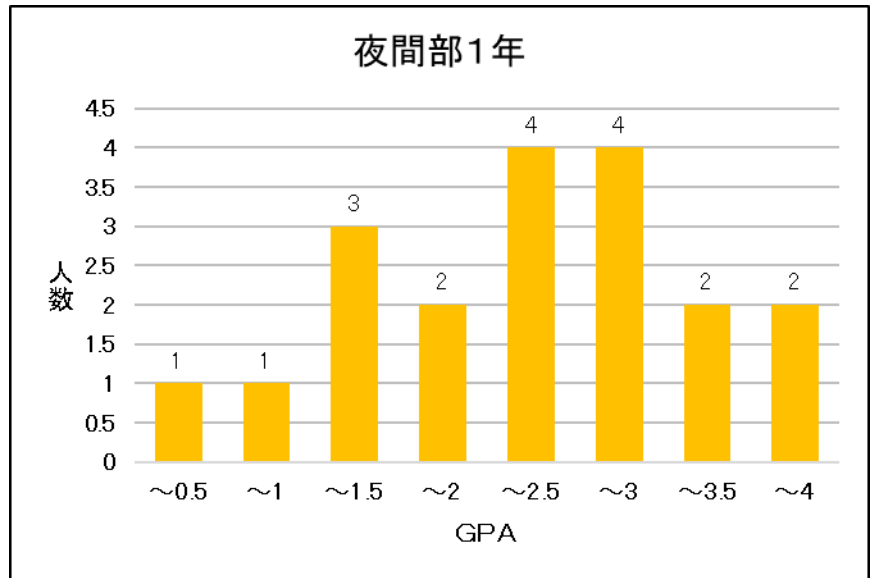
| 区間   | 人数  |
|------|-----|
| ~0.5 | 3   |
| ~1   | 3   |
| ~1.5 | 13  |
| ~2   | 34  |
| ~2.5 | 30  |
| ~3   | 18  |
| ~3.5 | 1   |
| ~4   | 0   |
| 計    | 102 |



◎夜間部

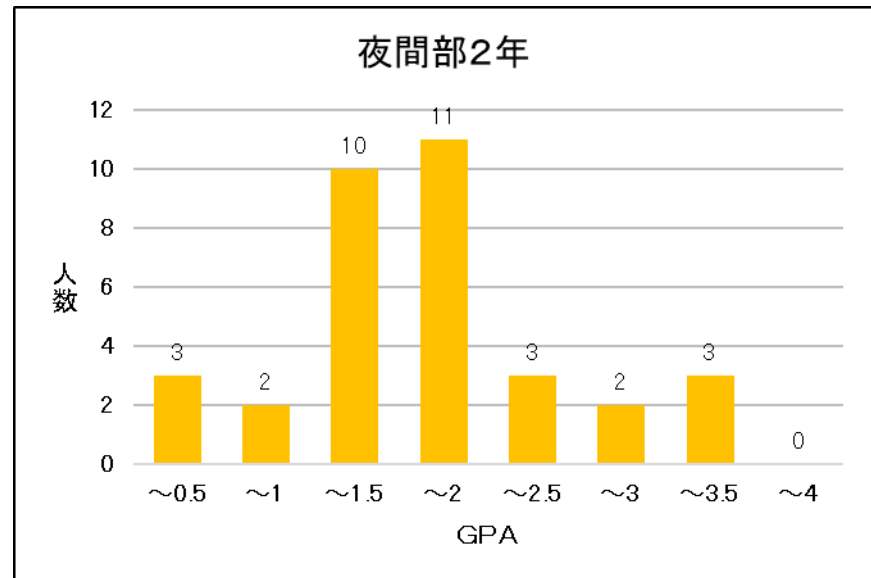
1年

| 区間   | 人数 |
|------|----|
| ~0.5 | 1  |
| ~1   | 1  |
| ~1.5 | 3  |
| ~2   | 2  |
| ~2.5 | 4  |
| ~3   | 4  |
| ~3.5 | 2  |
| ~4   | 2  |
| 計    | 19 |



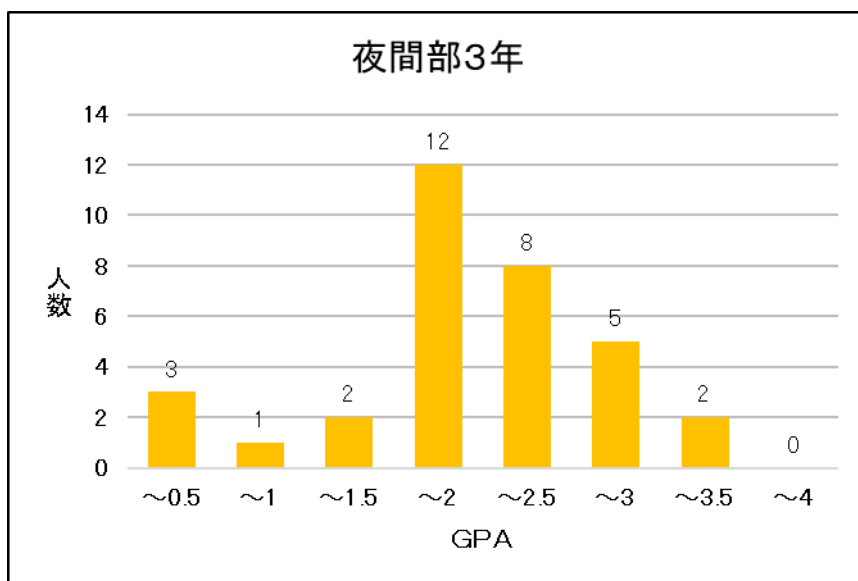
2年

| 区間   | 人数 |
|------|----|
| ~0.5 | 3  |
| ~1   | 2  |
| ~1.5 | 10 |
| ~2   | 11 |
| ~2.5 | 3  |
| ~3   | 2  |
| ~3.5 | 3  |
| ~4   | 0  |
| 計    | 34 |



3年

| 区間   | 人数 |
|------|----|
| ~0.5 | 3  |
| ~1   | 1  |
| ~1.5 | 2  |
| ~2   | 12 |
| ~2.5 | 8  |
| ~3   | 5  |
| ~3.5 | 2  |
| ~4   | 0  |
| 計    | 33 |



4年

| 区間   | 人数 |
|------|----|
| ~0.5 | 9  |
| ~1   | 4  |
| ~1.5 | 7  |
| ~2   | 8  |
| ~2.5 | 4  |
| ~3   | 2  |
| ~3.5 | 0  |
| ~4   | 0  |
| 計    | 34 |

